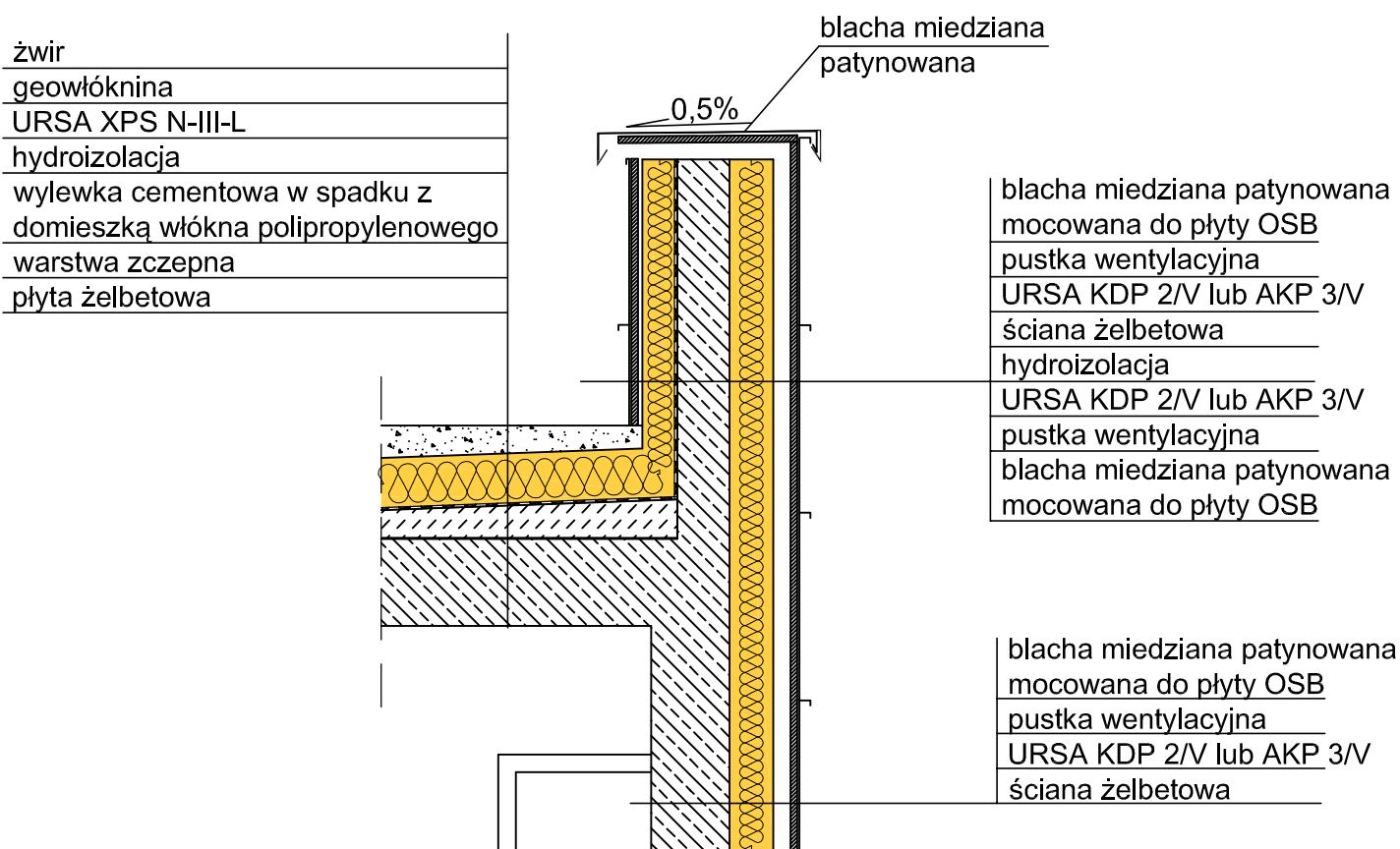


IZOALCJA DACHÓW PŁASKICH - URSA XPS ATTYKA



URSA XPS N-III-L / N-II-PZ-I , wodoodporne płyty z polistyrenu ekstrudowanego

produkt	grubość [mm]	wymiary szer.*dł. [mm]	współczynnik przewodności cieplnej λ_D [W/m*K]	opór cieplny R_D [m ² *K/W]
URSA XPS N-III-L	40 ÷ 100	600 * 1250	0,034 / 0,036	1,20 ÷ 3,30
URSA XPS N-III-PZ-I	20 ÷ 100	600 * 1250	0,034 / 0,036	0,60 ÷ 2,75
URSA KDP 2/V	50 ÷ 200	600 * 1250	0,035	1,40 ÷ 5,70
URSA AKP 3/V	50 ÷ 120	600 * 1250	0,034	1,45 ÷ 3,50



www.ursa.pl
e-mail:
ursa.polska@uralita.com

TYTUŁ PROJEKTU:
IZOLACJA DACHÓW PŁASKICH

ADRES INWESTYCJI:

INWESTOR:

NR RYS.
URSA-FR
XPS-001

SKALA
1 : x

DATA
29-05-2013