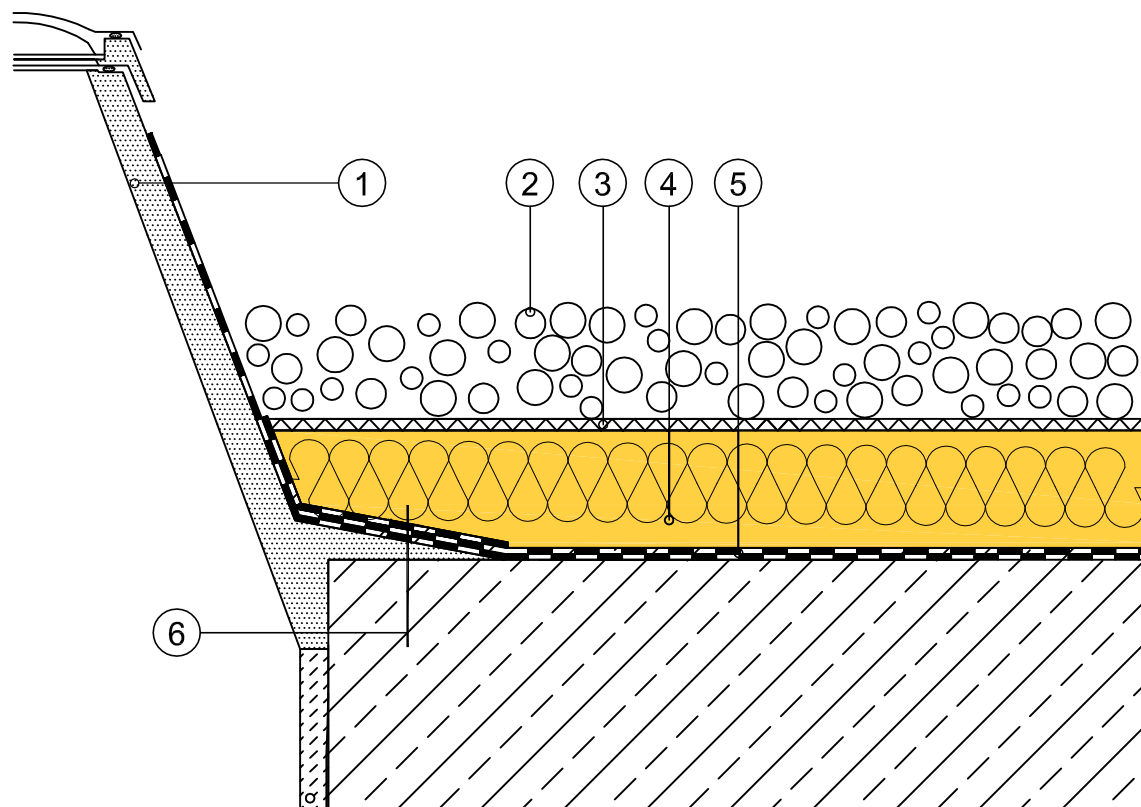


IZOLACJA DACHÓW SKOŚNYCH - URSA XPS ŚWIETLIK POŁĄCZENIE Z DACHEM ZIELONYM



1. podstawa świetlika
2. warstwa płukanego żwiru 16/32 mm
3. geowłóknina
4. płyty URSA XPS N-III-L, URSA XPS N-V-L
5. hydroizolacja dwuwarstwowo
6. śruby kotwiące

URSA XPS N-III-L / N-V-L, wodoodporne płyty z polistyrenu ekstrudowanego

produkt	grubość [mm]	wymiary szer.*dł. [mm]	współczynnik przewodności cieplnej λ_D [W/m*K]	opór cieplny R_D [m ² *K/W]
URSA XPS N-III-L	40 ÷ 120	600 * 1250	0,034 / 0,036	1,20 ÷ 3,30
URSA XPS N-V-L	50 ÷ 100	600 * 1250	0,034 / 0,036	1,45 ÷ 2,75



www.ursa.pl
e-mail:
ursa.polska@uralita.com

TYTUŁ PROJEKTU:
IZOLACJA DACHÓW PŁASKICH

ADRES INWESTYCJI:

INWESTOR:

NR RYS.
URSA-FR
XPS-010

SKALA
1 : x

DATA
29-05-2013