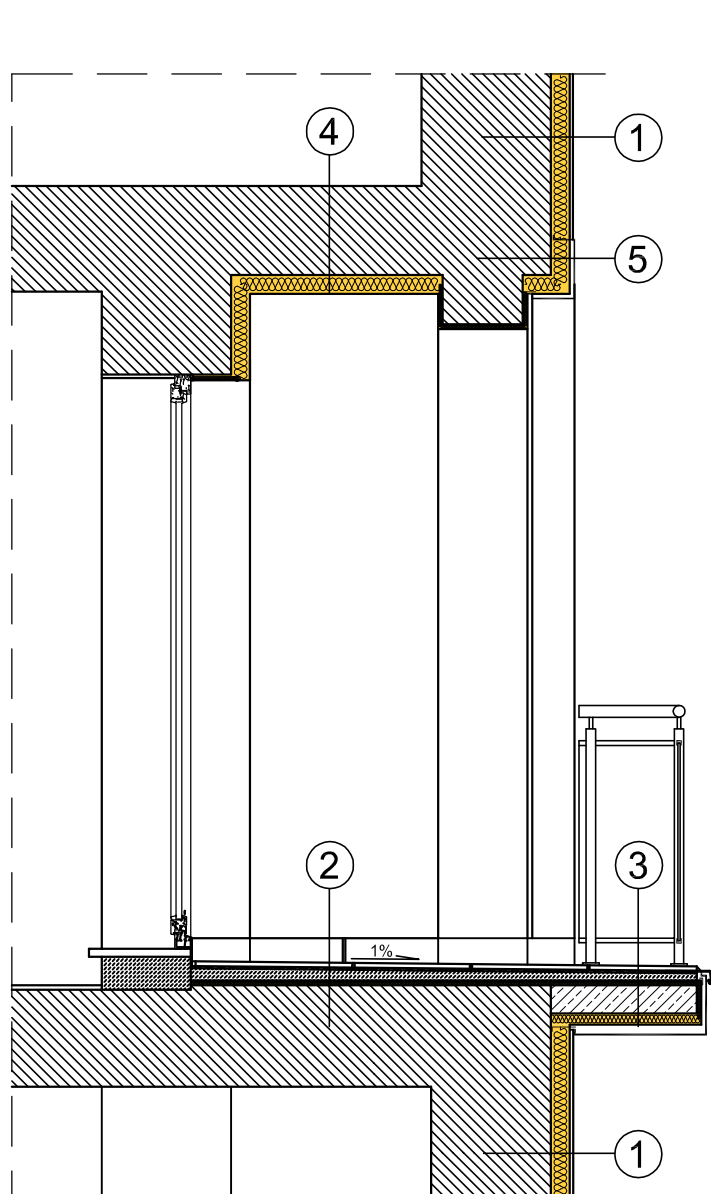


IZOLACJA BALKONU - URSA XPS

BALKON ZAMKNIĘTY W BUDYNKU WIELORODZINNYM



1
tynk cienkowarstwowy
wełna mineralna fasadowa
ściana z cegły pełnej

2
płytki mrozoodporne
hydroizolacja
wylewka betonowa
URSA XPS N-III-L
strop

3
płytki mrozoodporne
hydroizolacja
wylewka betonowa
URSA XPS N-III-PZ-I 2cm
płyta żelbetowa
wełna mineralna URSA
KDP 2/V lub AKP 3/V
pustka powietrzna 4cm
okładzina aluminiowa

4
strop
wełna mineralna fasadowa
tynk cienkowarstwowy

5
okładzina aluminiowa
pustka powietrzna wentylowana 2cm
wełna mineralna
URSA KDP2/V lub AKP3/V
ściana z cegły pełnej

URSA XPS N-III-L / N-III-PZ-I, wodoodporne płyty z polistyrenu ekstrudowanego

produkt	grubość [mm]	wymiary szer.*dł. [mm]	współczynnik przewodności cieplnej λ_D [W/m*K]	opór cieplny R_D [m ² *K/W]
URSA XPS N-III-L	40 ÷ 120	600 * 1250	0,034 / 0,036	1,20 ÷ 3,30
URSA XPS N-III-PZ-I	20 ÷ 100	600 * 1250	0,034 / 0,036	0,60 ÷ 2,75
URSA KDP 2/V	50 ÷ 200	600 * 1250	0,035	1,40 ÷ 5,70
URSA AKP 3/V	50 ÷ 120	600 * 1250	0,034	1,40 ÷ 3,50



www.ursa.pl
e-mail:
ursa.polska@uralita.com

TYTUŁ PROJEKTU:
IZOLACJA BALKONU

ADRES INWESTYCJI:

INWESTOR:

NR RYS.
URSA-OT
XPS-007

SKALA
1 : x

DATA
29-05-2013